

ITALIA EMILIA Extension

Die ITALIA EMILIA EXTENSION ist das fulminante Ergebnis von beinahe 3 Jahren Arbeit. Erstmals veröffentlicht wurde die ITALIA am 28.03.2021, damals für den Landwirtschaftssimulator 19. Nun wurde die Karte für die Veröffentlichung im LS 22 angepasst und um einen Bereich erweitert, der die landschaftliche Schönheit um die Poebene abbilden soll.

Die Ursache für den hohen Arbeitsaufwand von etwa 1500 Stunden war der feste Wille jedes Gebäude auf der Karte, jedes landschaftliche Highlight von Grund auf neu zu zeichnen, Beispiele wie Strassen, Eisenbahnlinien, Mauern, Zäune und vieles mehr. Unser Ziel war es, dem Spieler eine vollständig neue Erfahrung in visueller Hinsicht und, wie wir später sehen werden, auch von der Seite des Gameplays zu bieten.

Wie hinter jeder anspruchsvolleren Karte steht auch hinter der ITALIA EMILIA eine Spielidee, eine verborgene Geschichte, die Konstruktion eines Weges mit unendlichen Verzweigungen, den jeder Farmer nach seinen Vorstellungen beschreiten kann. Diese Geschichte lässt sich gut an der Art und Weise ablesen wie die Produktionen, die kleine Stadt, Bauernhöfe und Ställe auf der Karte angeordnet wurden.

Für jene Spieler, die sich selbst eine Geschichte erzählen möchten, wie sie vom Tellerwäscher zum Millionär wurden, bietet diese Karte die Möglichkeit ohne Geld oder Land zu beginnen, um sich nach ein paar Aufträgen dann das "Deposito Ferroviario" für 6.300 € oder den "Capanno Nuovo" für 18.800 € zu sichern.

Ein einfacher Start, aber besser als die kalten Nächte im Winter unter freiem Himmel verbringen zu müssen. Es handelt sich bei beiden um sehr kleine Bauernhöfe mit einem Getreidesilo, einem Platz zum Schlafen und wenig Anderem, geeignet für diejenigen von euch, die sich alles hart erarbeiten wollen.

So könnte eure Geschichte auf der ITALIA beginnen und sich dann durch die malerischen Landschaften weiterziehen, während ihr im Laufe eurer Karriere neue Gebäude, Lagerhäuser, Fabriken, Ställe, oder warum auch nicht weitere größere Bauernhöfe euren Ländereien hinzufügt. Für Jene von euch, deren Geschichte schon mit etwas mehr beginnen sollte, gibt es die "Masseria Azzurra", die blaue Farm, der am einfachsten zu bewirtschaftende Hof, da sie lediglich über einen Stall für Hühner verfügt.

Von hier aus beginnt dann der steinige Aufstieg, der uns alle im Laufe der Zeit über die Dächer von "Borgo Piccolo" führen wird, zur Spitze der Karte, zur "Masseria ITALIA". Dieser prachtvoll gestaltete Hof besitzt Ställe für Tiere jeglicher Art, sowie einen Weinkeller, 2,5 Hektar Land und etwa 5 Hektar die dem Weinbau verschrieben sind. Dies alles hat allerdings seinen Preis, der bei fast 5,2 Millionen Euro liegt.

Die ITALIA-Karte bietet den Spielern ein völlig neues Erlebnis, dank brandneuer Gebäude im italienischen Stil, einer atemberaubend schön gestalteten Landschaft mit unzähligen Details, die eine Atmosphäre sondergleichen erschaffen, man fühlt sich wie im Urlaub, wenn nur nicht die ganze Arbeit wäre. Wähle einen dieser Wege aus und schreibe deine ganz eigene Erfolgsgeschichte.

Bitte laden Sie die Karte nur von der entsprechenden offiziellen Website herunter:

<https://www.ega.cloud/edomod/>

hier finden Sie immer die sicherste und aktuellste Version

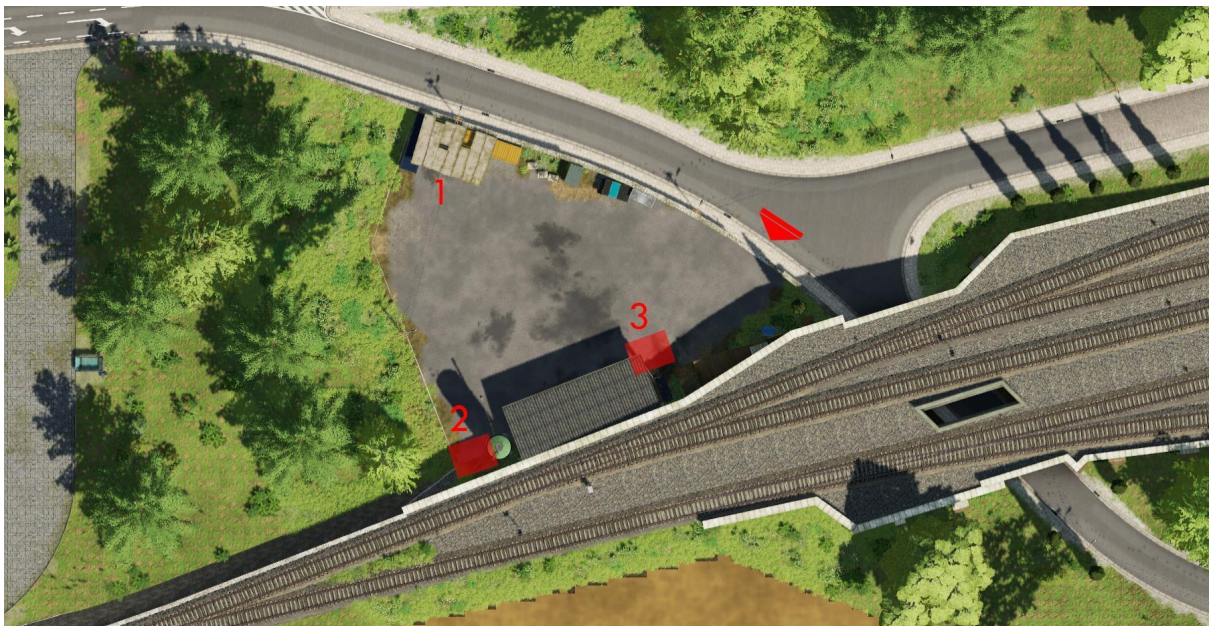
Jede andere Website, die das Herunterladen von Karten erlaubt, tut dies ohne Erlaubnis und unter Verletzung des Urheberrechtsgesetzes.

IM FOLGENDEN WERDEN WIR UNS MAL DIE EINZELNEN HÖFE IM DETAIL BETRACHTEN:

A - Deposito Ferroviario (Eisenbahndepot)

Das Eisenbahndepot gilt als der Startpunkt für all jene Spieler, die sich wirklich von unten nach ganz oben arbeiten möchten. Es besitzt keinerlei Stallungen und kann als Einstiegsbauernhof genutzt werden. Mit 6.300 € ist es aber auch sehr günstig zu haben, geboten wird euch dort:

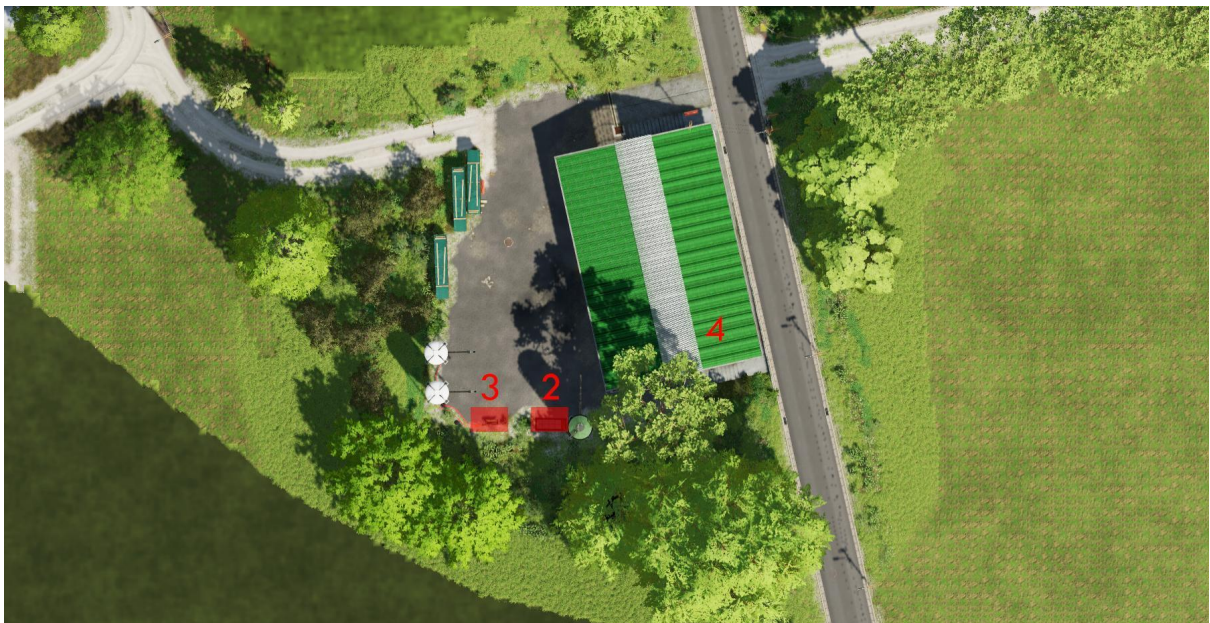
1. Ein ruhiger Ort zum Schlafen
2. ein Silo für eure Getreidelagerung
3. ein Wasserspeicher



B - Capanno Nuovo (Neuer Schuppen)

Übersetzt bedeutet das soviel wie Neuer Schuppen, was es ganz gut trifft. Dieser ist schon etwas komfortabler als das vorhin genannte "Deposito Ferroviario", allerdings besitzt er ebenfalls keinerlei Ställe. Der Preis liegt mit 18.800 € etwas höher, dafür erhält man aber auch folgende Gebäude mit dazu:

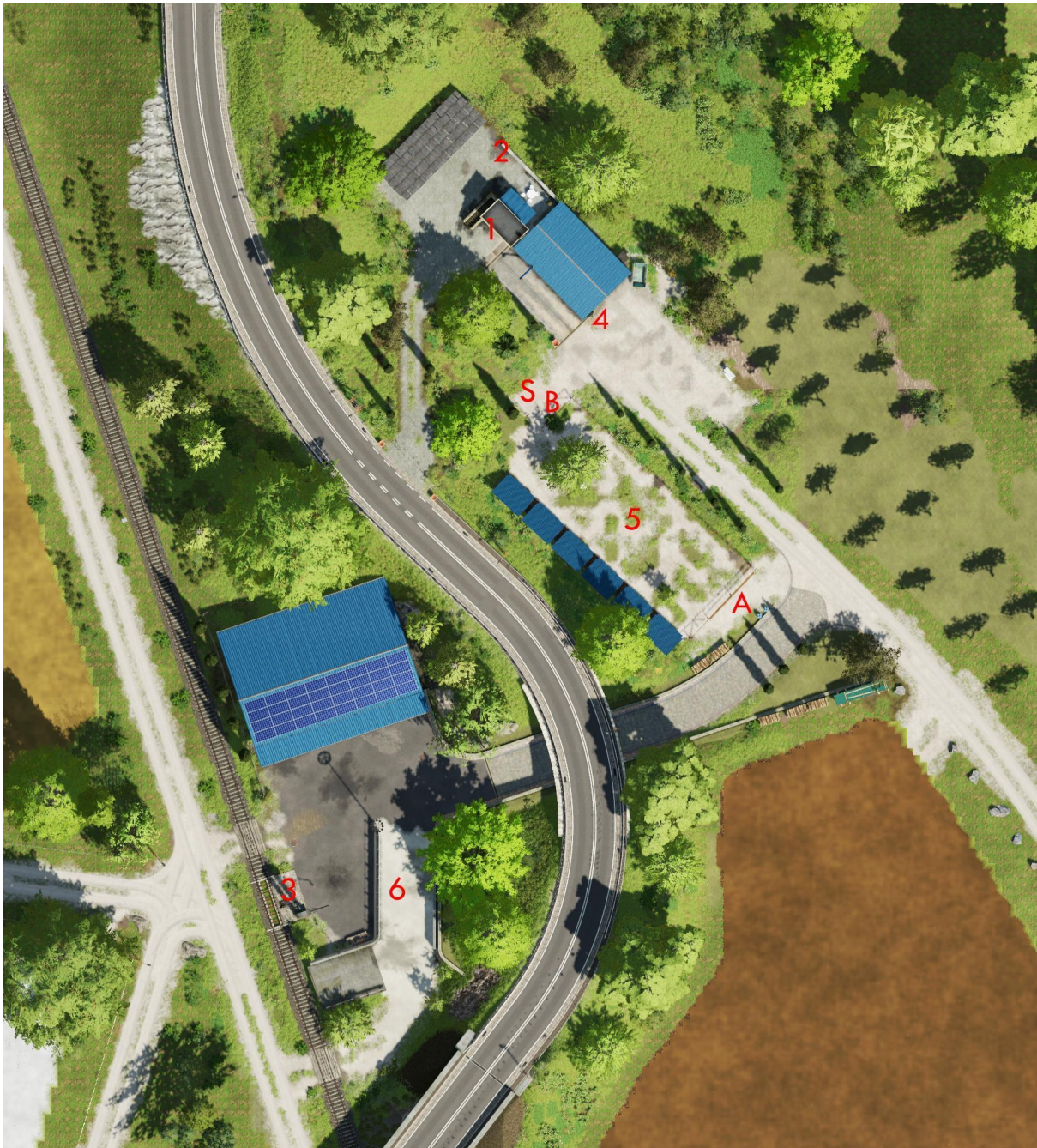
1. Einen ruhigen Ort zum Schlafen
2. ein Silo für eure Getreidelagerung
3. ein Silo für euer Saatgut und Düngemittel
4. eine Werkstatt



C - Masseria Azzurra

Grob ins Deutsche übersetzt würde ich sagen, der Blaue Hof, ist der Startbetrieb für alle Spieler, die als "Neuer Farmer" beginnen möchten. Er kostet bereits 430.000 € und verfügt neben einer Ackerfläche von 1,73 Hektar über:

1. Einen ruhigen Ort zum Schlafen
2. ein Silo für eure Getreidelagerung
3. ein Silo für Saatgut und Düngemittel (mit Zugsanbindung)
4. einen Wasserspeicher
5. einen Hühnerstall (A: Futtertrichter, B: Tierankauf, S: Spawnpunkt für eure Eierpaletten)
6. ein Durchfahrtsilo



D - Masseria Parma

Die "Masseria Parma" ist ein mittelgroßer Bauernhof, den ihr euch für, sagen wir mal, anständige 1.033.000 € kaufen könnt. Neben einem 0,5 Hektar großen Grundstück verfügt er darüber hinaus noch über:

1. Einen ruhigen Ort zum Schlafen
2. ein Silo für eure Getreidelagerung
3. ein Silo für Schweinefutter
4. einen Schweinestall (A: Futtertrigger, W: Wasser, B: Tierankauf, M: Mist, L: Gülle)
5. einen Schafstall (A: Futtertrigger, W: Wasser, B: Tierankauf, S: Spawnpunkt für eure Wollpaletten)
6. einen Hühnerstall (A: Futtertrigger, B: Tierankauf, S: Spawnpunkt für eure Eierpaletten)
7. eine Werkstatt



E - Cantina Italia

Beinahe fälschlicherweise mit "Italienischer Küche" übersetzt, handelt es sich wahrheitsgemäß um ein italienisches Weingut.

Und der Name sagt es schon, ihr könnt euch damit auf Öl- und Weinproduktion spezialisieren. Nach weiteren Ställen werdet ihr darauf allerdings vergeblich suchen. Der Preis hat es aber dann trotzdem in sich, stolze 2.404.000 € solltet ihr dafür angespart haben. Neben einem 3,6 Hektar großen Hof und den 7,83 Hektar umfassenden Weinbergen findet ihr auf der "Cantina Italia" zudem:

1. Einen ruhigen Ort zum Schlafen
2. ein Silo für eure Getreidelagerung
3. eine Mühle zur Verarbeitung eurer Ölfrüchte (Raps, Oliven, Sonnenblumen)
4. einen Keller für eure Weinherstellung



F - Cascina Emilia

Die "Cascina Emilia" ist dann schon ein mittelgroßer Bauernhof, seine Kosten belaufen sich auf rund 2.209.000 € und neben einer Ackerfläche von 1,59 Hektar lassen sich auf ihm noch folgende Gebäude ausmachen:

1. Ein ruhiger Ort zum Schlafen
2. ein Silo für eure Getreidelagerung
3. ein Silo für Schweinefutter
4. ein Schweinestall (A: FuttertrIGGER, W: Wasser, B: Tierankauf, M: Mist, L: Gülle)
5. ein Schafstall (A: FuttertrIGGER, W: Wasser, B: Tierankauf, S: Spawnpunkt für eure Wollepaletten)
6. eine Werkstatt
7. eine Hoftankstelle



G - Cascina Dosso Vecchio

Die "Casina Dosso Vecchio" ist schon bereits beim puren Anblick ein mittelgroßer, stattlicher Bauernhof, seine Kosten belaufen sich auf 2.343.000 €, dafür bekommt ihr neben 2,15 Hektar Ackerfläche auch noch:

1. Einen ruhigen Ort zum Schlafen
2. ein Silo für eure Getreidelagerung
3. einen Schweinestall (A: Futtertrichter, W: Wasser, B: Tierankauf, M: Mist, L: Gülle)
4. einen Kuhstall (A: Futtertrichter, W: Wasser, B: Tierankauf, S: Milch, M: Mist, L: Gülle)
5. eine Werkstatt
6. eine Hoftankstelle
7. einen überdachten Silagebunker



H - Masseria Italia

Kommen wir nach einer, für den ein oder anderen von uns, vielleicht beschwerlichen, aber auch wunderschönen Reise schließlich ans Ziel unserer Träume, der "Masseria Italia". Sie ist der steingewordene Hauptgewinn für jeden Landwirt. Auf den sanften Hügeln einer atemberaubenden Landschaft, thront sie von Weinbergen und brachliegendem Ackerland umringt, sie scheint nur auf dich zu warten. Solltest du dich darauf einlassen, besitzt du einen der größten landwirtschaftlichen Betriebe der ganzen Umgebung, in einem Gesamtwert von 5.189.000 €. Seine Größe von 2,5 Hektar täuscht, denn hinzu kommt ebenfalls noch der mit 4,14 Hektar nicht gerade kleine Weinberg und:

1. Ein ruhiger Ort zum Schlafen
2. ein Silo für eure Getreidelagerung
3. ein Schweinestall (A: Futtertrigger, W: Wasser, B: Tierankauf, M: Mist, L: Gülle)
4. ein Kuhstall (A: Futtertrigger, W: Wasser, B: Tierankauf, S: Milch, M: Mist, L: Gülle)
5. ein Schafstall (A: Futtertrigger, W: Wasser, B: Tierankauf, S: Spawnpunkt für eure Wollpaletten)
6. ein Hühnerstall (A: Futtertrigger, B: Tierankauf, S: Spawnpunkt für eure Eierpaletten)
7. ein Pferdestall (bietet Platz für 2 Pferde)
8. eine Werkstatt
9. eine Hoftankstelle
10. ein Wassertank
11. ein Silagebunker
12. ein Keller für eure Weinherstellung



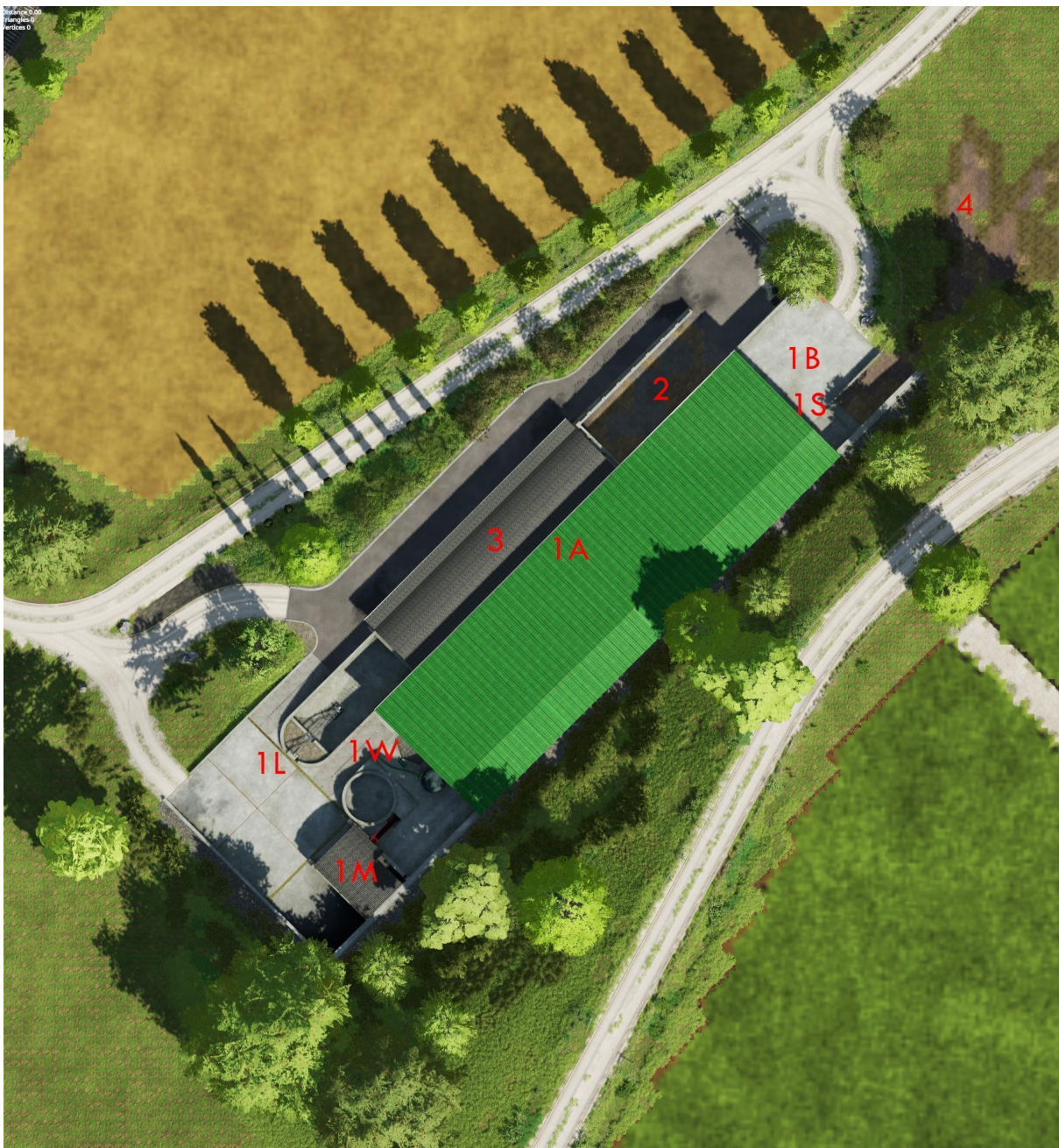
Zusätzlich zu erwerbende Flächen:

Diese kaufbaren Gebiete sind über die gesamte Karte verteilt, sie können unabhängig von ihrem eigenen Bauernhof erworben werden und erweitern deine Möglichkeiten. Dabei kann es sich um neue Schuppen, Silos oder Ställe handeln. Ein Beispiel: Du hast nur die Masseria Azzurra in deinem Besitz, möchtest dennoch Kühe züchten, alle anderen Höfe sind aber bereits im Besitz deiner Mitspieler? Kein Problem, dann ist der "Stalla a Valle" genau das was du brauchst! Wir gehen im Folgenden sämtliche zusätzlich kaufbaren Ländereien durch.

Stalla a Valle

Bei diesem Gebäude handelt es sich um einen Kuhstall der bis zu 400 Kühe aufnehmen kann. Seine Kosten belaufen sich auf 829.700 €, womit ihr aber auch ein etwa 3 Hektar großes Feld südlich vom Stall mit dazu bekommt, das praktischerweise für eure Heuernte genutzt werden kann. Das Gelände selbst ist wie folgt ausgestattet:

1. ein Kuhstall (A: Futtertrichter, W: Wasser, B: Tierankauf, S: Milch, M: Mist, L: Gülle)
2. ein Silagebunker
3. eine Ballen- und Fahrzeughalle
4. dem Weideland für eure glücklichen Kühe



Ovile

Du solltest Schafe züchten wollen, aber auf deinem Hof ist kein diesbezüglicher Stall integriert? Auch kein Problem, dann kannst du dir für 92.400 € diese ausgelagerte Schafweide kaufen. Sie bietet bis zu 300 Schafen Platz und ist wie folgt aufgebaut:

1. kein eigentlicher Schaftall (A: Futtertrichter, W: Wasser, B: Tierankauf, S: Spawnpunkt für eure Wollpaletten)
2. das Weideland für eure Schafe



Vecchia Scuderia (Alte Stall)

Diesen alten Stall gab es auch schon zu Zeiten des LS19, er liegt in der Nähe der "Masseria Azzurra" und bietet bis zu 14 Pferden ein behagliches Zuhause. Die Kosten für den kleinen Unterstand und die daran angrenzende Weide belaufen sich auf rund 88.000 €, mit dabei sind:

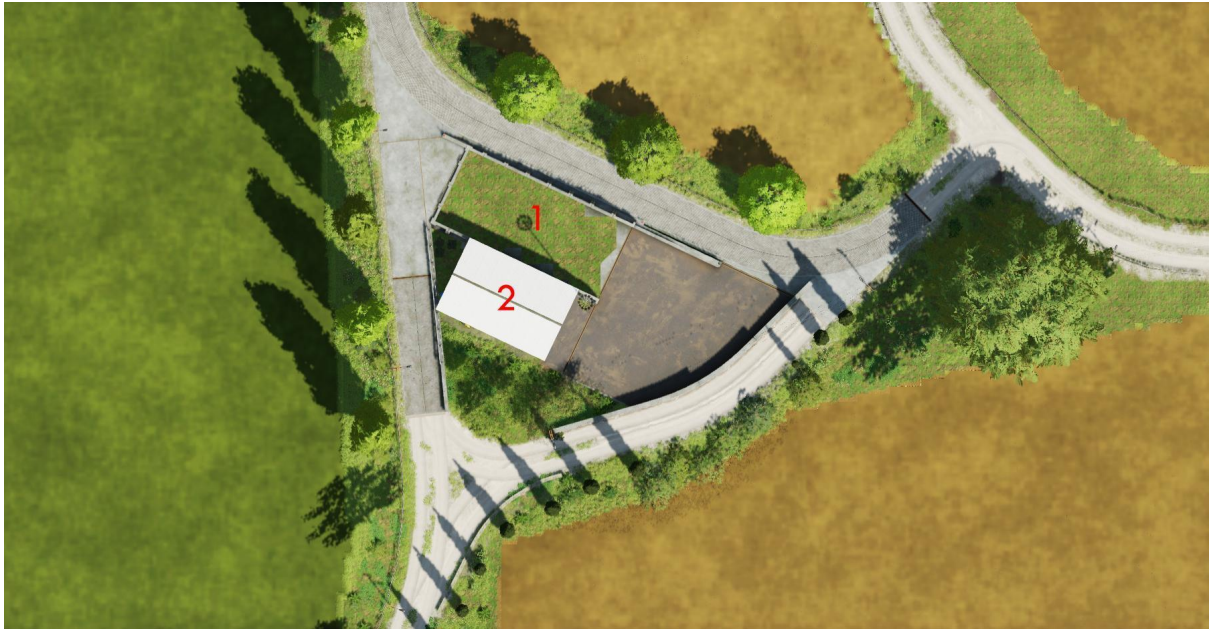
1. Ein Unterstand für eure Pferde
2. das dazugehörige Weideland
3. ein Trainingsgelände



Trincea Parma

Diese kleine Fläche kann als Ergänzung der "Masseria Italia" gesehen werden, in deren Nähe sie sich auch befindet. Für 10.500 € gehört sie euch und bietet:

1. Einen Silagebunker
2. einen Unterstand für eure Fahrzeuge



Trincea sulla Ferrovia

In der Nähe der "Cascina Emilia" gelegen, bietet dieses langgestreckte Fleckchen Erde eine feine Besonderheit. Ihr könnt dort Silage herstellen und mittels einer speziellen Trichtervorrichtung direkt auf den Zug verladen. Es kostet euch 77.700 € und ist wie folgt aufgebaut:

1. Ein Durchfahrtsilo
2. ein Trichter zum Bladen des Zuges



BGA ITALIA

Es handelt sich hierbei um eine Anlage der neuesten Generation, in der du mit Maschinen wie dem Biogrinder oder dem Biomixer eine große Menge und Vielfalt von Abfallstoffen verarbeiten kannst. Folgende Stoffe werden als Input akzeptiert:

- Silage
- Mist
- Gülle
- Stroh
- Heu
- Gras
- Hackschnitzel
- Zuckerrübenschnitzel
- Abfälle aus der Ölproduktion
- Abfälle aus der Weinproduktion

Neu im Vergleich zu einer Standard-BGA ist der Separator, mit dessen Hilfe ihr flüssige und feste Gärreste trennen könnt und daraus dann folgende Produkte erhaltet:

- Elektrizität
- Methan
- Flüssige Gärreste
- Feste Gärreste

Die festen Gärreste können als natürlicher Dünger verwendet werden, indem ihr sie mit einem Miststreuer auf euren Feldern ausbringt. Und auch die flüssigen Gärreste können mithilfe eines Güllefasss zur Düngung eures Ackerlandes herangezogen werden. Für all jene Vorzüge müsst ihr dann aber auch 1.131.700 € veranschlagen, dafür bietet die "BGA-Italia" aber auch noch:

- 1.- 3. Silagebunker 1-3
4. einen unteren Trichter (4.-6. dient zum Befüllen der BGA)
5. einen oberen Trichter
6. einen Trichter für den Zug
7. eine Methangaszapfsäule
8. ein Güllebecken
9. Überlademöglichkeit für flüssige Gärreste
10. Überlademöglichkeit für feste Gärreste
11. BGA eigene Ackerfläche



PRODUKTION

Neben den gerade ausführlich dargestellten Änderungen des Produktionsschemas der BGA, wurden fast alle Produktionsverfahren modifiziert und stärker an das landestypische Leben der Region angepasst. Auf die Herstellung von Möbeln, Kleidung und Schokolade wurde verzichtet, um dafür entsprechenden Raum für Produkte wie Nudeln, Weinfässer, Brennholzpaletten, pasteurisierte Milch, feste Gärreste, Abfälle aus der Wein- und Ölproduktion und vieles mehr zu schaffen.

Wie von Edo gewohnt immer mit sehr viel Liebe zum Detail. Diese Veränderungen führen dazu ein insgesamt stimmiges Gesamtkonzept atemberaubend abzurunden. Man fühlt sich atmosphärisch in den Urlaub versetzt, sanfte Hügel, kleine Sträßchen, blühende Landschaften, eine kleine Ortschaft, herrliches Wetter und Gebäude die einen ins wunderschöne Italien entführen. Arbeit auf den Feldern? Es wird uns ein Vergnügen werden! ;-)

Der folgende Link zeigt euch alle Produktionslinien, mit Input-, Output- und Ertragsstudien.

[Map ITALIA productions](#)

Ich möchte diese Gelegenheit nutzen, um all jenen zu danken, die mir bei der Erstellung dieses kurzen Leitfadens in den verschiedenen Sprachen geholfen haben, und zwar ganz besonders bei:

Climacteric
Sierrza
Welten
Le ben 30
Unknown84
SniperKitten
Derplodactyl

